

Информационное сообщение

Администрация Кемеровского муниципального округа в соответствии со ст. 39.42 Земельного кодекса Российской Федерации извещает о рассмотрении ходатайства ПАО «Россети Сибирь» о возможном установлении публичного сервитута для размещения (эксплуатации) ВЛ-6 кВ от ПС 110/6 Звездная Ф-6-22-3В с ТП и ВЛ-0,4 кВ, в отношении земель, государственная собственность на которые не разграничена, площадью 228,94 кв. м, а также в отношении частей земельных участков:

с кадастровым номером 42:04:0305002:35 площадью 0,09 кв. м, расположенного по адресу: Кемеровская область, р-н Кемеровский, п Звездный, ул Придорожная, д 9, с видом разрешенного использования – под индивидуальное строительство дома и надворных построек, категория земель – земли населенных пунктов;

с кадастровым номером 42:04:0305002:322, площадью 0,24 кв. м, расположенного по адресу: Кемеровская обл, р-н Кемеровский, п Звездный, ул Придорожная, дом 11, с видом разрешенного использования – для ведения личного подсобного хозяйства, категория земель – земли населенных пунктов;

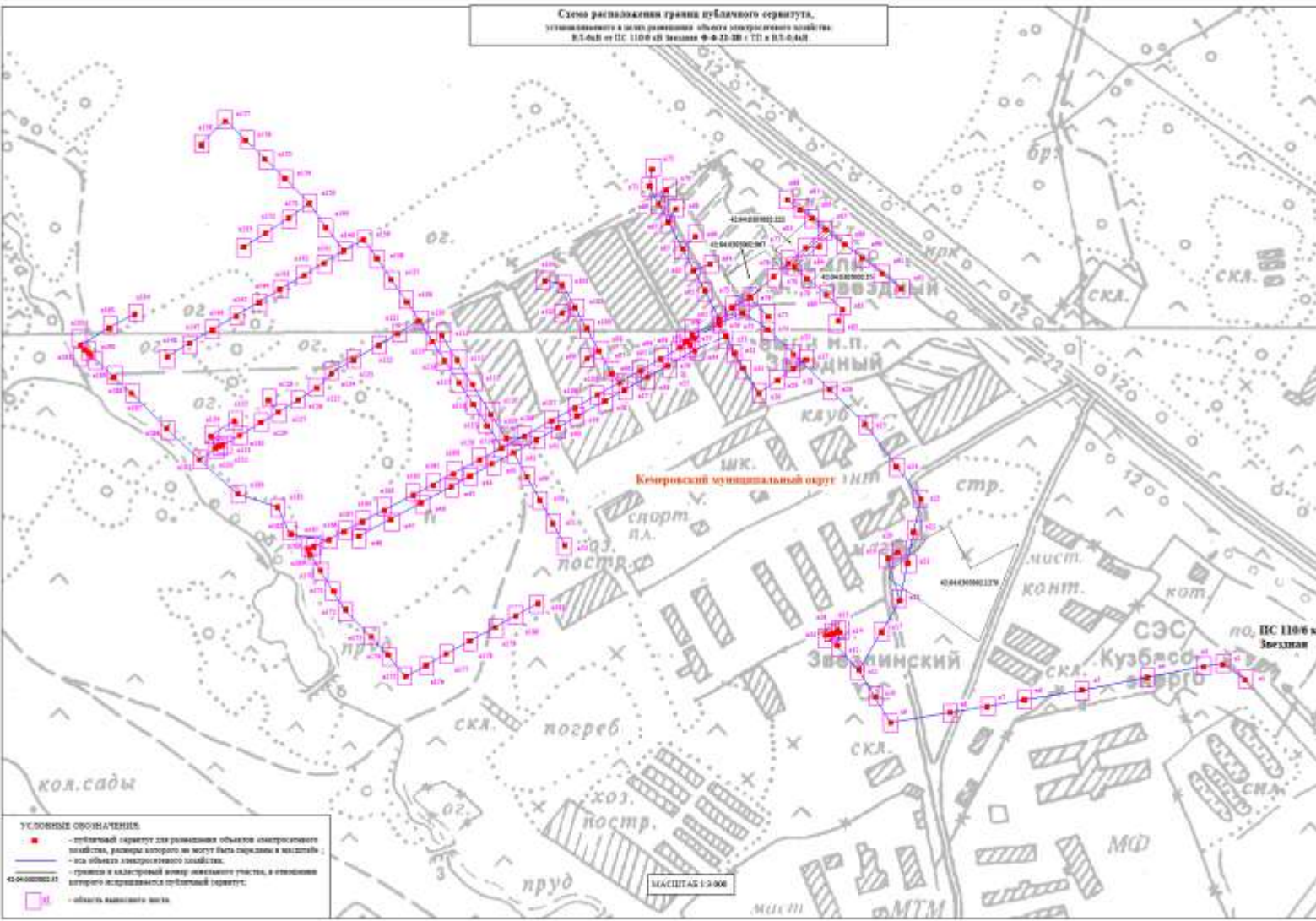
с кадастровым номером 42:04:0305002:967, площадью 0,64 кв. м, расположенного по адресу: Кемеровская область, Кемеровский район, п. Звездный, ул. Весенняя, 14, с видом разрешенного использования – для индивидуальной жилой застройки, категория земель – земли населенных пунктов;

с кадастровым номером 42:04:0305002:1270, площадью 0,09 кв. м, расположенного по адресу: Российская Федерация, Кемеровская область - Кузбасс, Кемеровский муниципальный округ, п. Звездный, юго-западнее земельного участка с к/н 42:04:0305002:1040, с видом разрешенного использования – среднеэтажная жилая застройка, категория земель – земли населенных пунктов, согласно приложенной схеме.

Заинтересованные лица, а также правообладатели земельного участка, если их права не зарегистрированы в Едином государственном реестре недвижимости, могут ознакомиться с поступившим ходатайством об установлении публичного сервитута и прилагаемым к нему описанием местоположения границ публичного сервитута, а также подать заявление об учете прав на земельный участок в течение 30 дней со дня опубликования настоящего извещения и его размещения на официальном сайте администрации Кемеровского муниципального района www.akmrko.ru.

Прием заявлений, а также ознакомление с поступившим ходатайством об установлении публичного сервитута и прилагаемым к нему описанием

Схема расположения границ публичного сервиса,
устанавливаемого в целях размещения объектов электросетевого хозяйства:
ВЛ-0,4кВ от ПС 110/6 кВ Звездный Ф-0-22-20 с ТП и ВЛ-0,4кВ



- УСЛОВНЫЕ ОБОЗНАЧЕНИЯ**
- - объект электросети для размещения объектов электросетевого хозяйства, размеры которого не могут быть сокращены в масштабе;
 - - ось объекта электросетевого хозяйства;
 - - граница и радиусный контур земельного участка, в отношении которого устанавливается публичный сервис;
 - - объект капитального строительства.

МАСШТАБ 1:2000