

## **Информационное сообщение**

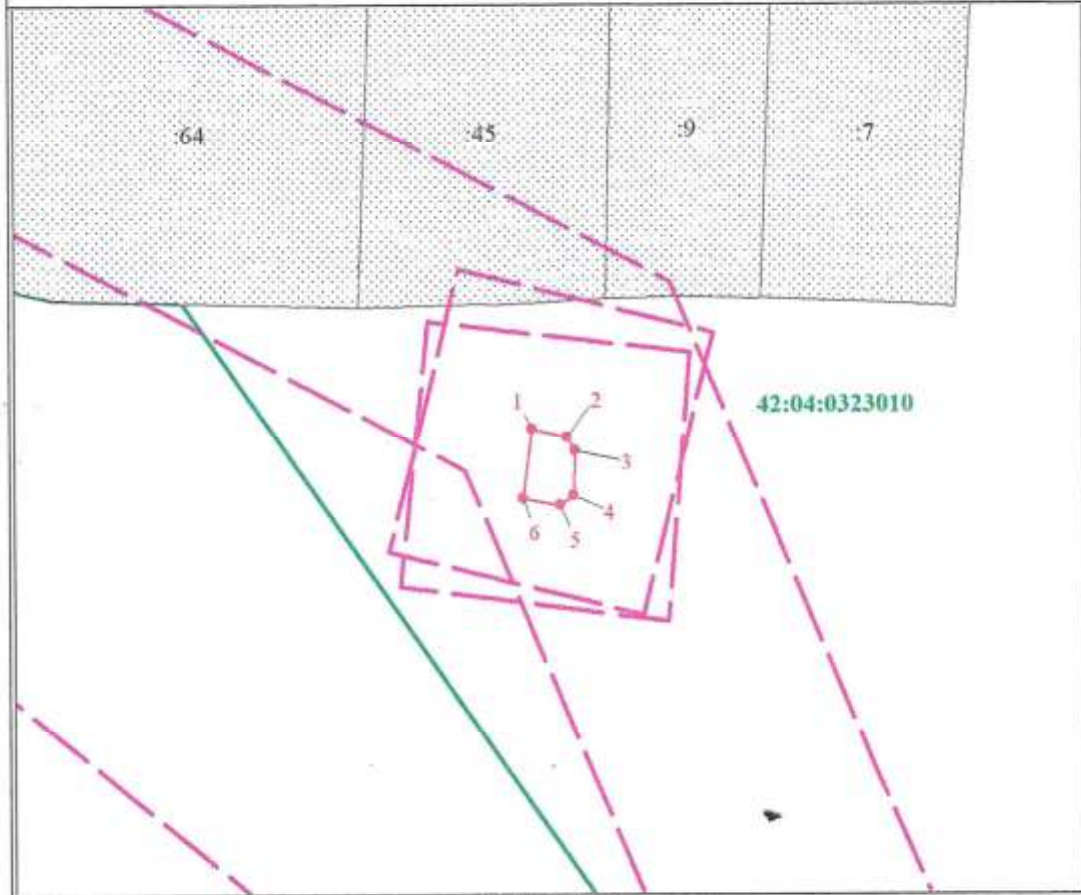
Администрация Кемеровского муниципального округа в соответствии со ст. 39.42 Земельного кодекса Российской Федерации извещает о рассмотрении ходатайства ООО «Кузбасская энергосетевая компания» о возможном установлении публичного сервитута с целью размещения объекта электросетевого хозяйства под эксплуатацию КТП № 1 СНТ «Астра» 160 кВА, в отношении части земельного участка с кадастровым номером 42:04:0000000:1938, расположенного по адресу: Российская Федерация, Кемеровская область - Кузбасс, Кемеровский муниципальный округ, Территория СНТ Астра, вид разрешенного использования – для коллективного садоводства, категория земель – земли сельскохозяйственного назначения, площадью 22,00 кв.м, согласно приложенной схеме.

Заинтересованные лица, а также правообладатели земельных участков, если их права не зарегистрированы в Едином государственном реестре недвижимости, могут ознакомиться с поступившим ходатайством об установлении публичного сервитута и прилагаемым к нему описанием местоположения границ публичного сервитута, а также подать заявление об учете прав на земельный участок в течение 30 дней со дня опубликования настоящего извещения и его размещения на официальном сайте администрации Кемеровского муниципального округа [www.akmrko.ru](http://www.akmrko.ru) и на информационном щите администрации Кемеровского муниципального округа.

Прием заявлений, а также ознакомление с поступившим ходатайством об установлении публичного сервитута и прилагаемым к нему описанием местоположения границ публичного сервитута осуществляется до 17:30 25.02.2022 по адресу: г. Кемерово, пр. Ленина, 5, каб. 31.







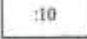

Раздел 4

План границ объекта



Масштаб 1:500

Используемые условные знаки и обозначения:

	Характерная точка границы объекта
	Надпись номеров характерных точек границы объекта
	Граница объекта
	Граница охранной зоны
	Существующая часть границы, имеющаяся в ЕГРН сведения о которой достаточны для определения ее местоположения
	Надпись кадастрового номера земельного участка
	Граница кадастрового квартала
	Обозначение кадастрового квартала

Подпись



Ковалева А. С.

Дата 16 декабря 2021 г.

Место для оттиска печати (при наличии) лица, составившего описание местоположения границ объекта