

## **Информационное сообщение**

Администрация Кемеровского муниципального округа в соответствии со ст. 39.42 Земельного кодекса Российской Федерации извещает о рассмотрении ходатайства ПАО «Россети Сибирь» о возможном установлении публичного сервитута с целью размещения (эксплуатации) ВЛ-10кВ от ПС 35/10 кВ Мазуровская Ф-10-9-ПФ с ТП и ВЛ-0,4 кВ, в отношении земель, государственная собственность на которые не разграничена, площадью 43,95 кв.м, согласно приложенной схеме.

Заинтересованные лица, а также правообладатели земельных участков, если их права не зарегистрированы в Едином государственном реестре недвижимости, могут ознакомиться с поступившим ходатайством об установлении публичного сервитута и прилагаемым к нему описанием местоположения границ публичного сервитута, а также подать заявление об учете прав на земельный участок в течение 30 дней со дня опубликования настоящего извещения и его размещения на официальном сайте администрации Кемеровского муниципального округа [www.akmrko.ru](http://www.akmrko.ru) и на информационном щите администрации Кемеровского муниципального округа.

Прием заявлений, а также ознакомление с поступившим ходатайством об установлении публичного сервитута и прилагаемым к нему описанием местоположения границ публичного сервитута осуществляется до 17:30 18.02.2022 по адресу: г. Кемерово, пр. Ленина, 5, каб. 31.

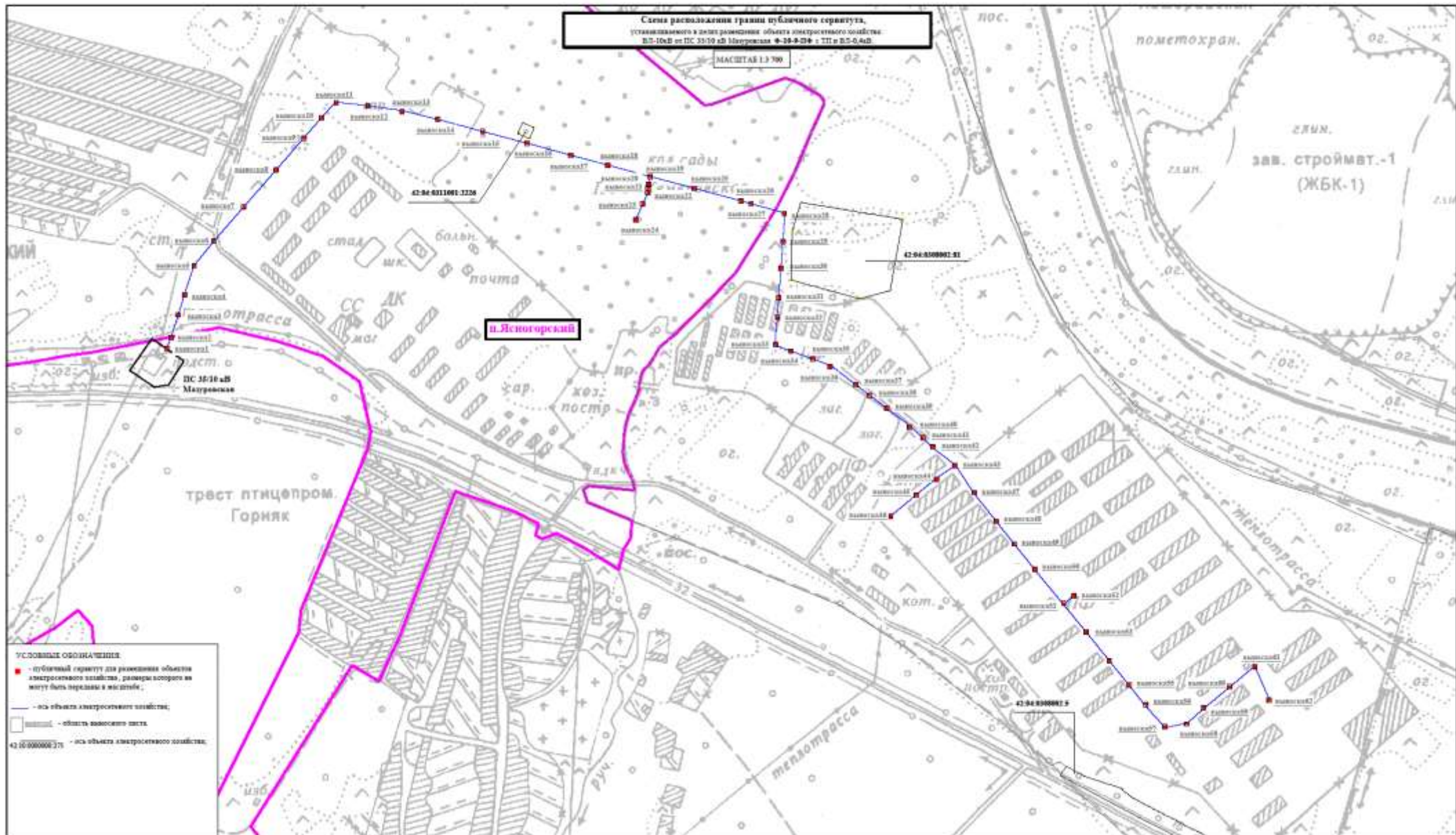


Схема расположения границ публичного сервитута,  
устанавливаемого в целях размещения объекта электросетевого хозяйства  
ВЛ-10кВ от ПС 35/10 кВ Матурская № 39-8-03Ф с ТП и ВЛ-0,4кВ

МАСШТАБ 1:3 700

п. Ясногорский

**УСЛОВНЫЕ ОБОЗНАЧЕНИЯ**  
 ■ - публичный сервитут для размещения объекта электросетевого хозяйства, размеры которого не могут быть переданы в ипотеку;  
 — ось объекта электросетевого хозяйства;  
 □ - объект электросетевого хозяйства;  
 41 06 000000 0375 - ось объекта электросетевого хозяйства;

трест птицепром  
Горняк

зав. строймат.-1  
(ЖБК-1)

мелкоотрава

Жилоотрава

ПС 35/10 кВ  
Матурская

хоз. постр

почта

больш.

стад.

отрава

кля гады

ж.д.

пос.

помехохран.

г.л.п.

г.л.п.

02.

ж.

2.10

02.

02.

02.

02.

02.

02.

02.

02.

02.

02.

02.

02.

02.

02.

02.

02.

02.

02.

02.

02.

02.

02.

02.

02.

02.

02.

02.

02.

02.

02.

02.

02.

02.

02.

02.

02.

02.

02.

02.

02.

02.

02.

02.

02.

02.

02.

02.

02.

02.

02.

02.

02.

02.

02.

02.

02.

02.

02.

02.

02.

02.

02.

02.

02.

02.

02.

02.

02.

02.

02.

02.

02.

02.

02.

02.

02.

02.

02.

02.

02.

02.

02.

02.

02.

02.

02.

02.

02.

02.

02.

02.

02.

02.

02.

02.

02.

02.

02.

02.

02.

02.

02.

02.

02.

02.

02.

02.

02.

02.

02.

02.

02.

02.

02.

02.

02.

02.

02.

02.

02.

02.

02.

02.

02.

02.

02.

02.

02.

02.

02.

02.

02.

02.

02.

02.

02.

02.

02.

02.

02.

02.

02.

02.

02.

02.

02.

02.

02.

02.

02.

02.

02.

02.

02.

02.

02.

02.

02.

02.

02.

02.

02.

02.

02.

02.

02.

02.

02.

02.

02.

02.

02.

02.

02.

02.

02.

02.

02.

02.

02.

02.

02.

02.

02.

02.

02.

02.

02.

02.

02.

02.

02.

02.

02.

02.

02.

02.

02.

02.

02.

02.

02.

02.

02.

02.

02.

02.

02.

02.

02.

02.

02.

02.

02.

02.

02.

02.

02.

02.

02.

02.

02.

02.

02.

02.

02.

02.

02.

02.

02.

02.

02.

02.

02.

02.