

Информационное сообщение

Администрация Кемеровского муниципального округа в соответствии со ст. 39.42 Земельного кодекса Российской Федерации извещает о рассмотрении ходатайства ПАО «Россети Сибирь» о возможном установлении публичного сервитута в целях размещения и эксплуатации объекта: «ВЛ3-10кВ отпайка от опоры №44 (Ф-10-19-КС ПС 110 кВ Весенняя)», технологическое присоединение электроустановок нежилой застройки, расположенного (который будет располагаться) по адресу: Российская Федерация, Кемеровская область-Кузбасс, Кемеровский муниципальный округ, на земельном участке с кадастровым номером 42:04:0316002:23, к части земельного участка с кадастровым номером 42:04:0316002:565 площадью 506 кв.м, согласно приложенной схеме.

Заинтересованные лица, а также правообладатели земельных участков, если их права не зарегистрированы в Едином государственном реестре недвижимости, могут ознакомиться с поступившим ходатайством об установлении публичного сервитута и прилагаемым к нему описанием местоположения границ публичного сервитута, а также подать заявление об учете прав на земельный участок в течение 15 дней со дня опубликования настоящего извещения и его размещения на официальном сайте администрации Кемеровского муниципального округа www.akmrko.ru и на информационном щите администрации Кемеровского муниципального округа.

Прием заявлений, а также ознакомление с поступившим ходатайством об установлении публичного сервитута и прилагаемым к нему описанием местоположения границ публичного сервитута осуществляется до 17:30 28.12.2025 по адресу: г. Кемерово, пр. Ленина, 5, каб. 33.

Описание границ публичного сервитута

Система координат: МСК 42(Кемеровская область, зона 1)

Объект: В/3-10кВ отпайка от опоры №44 (Ф-10-19-КС.ПС 110кВ Ваканья)

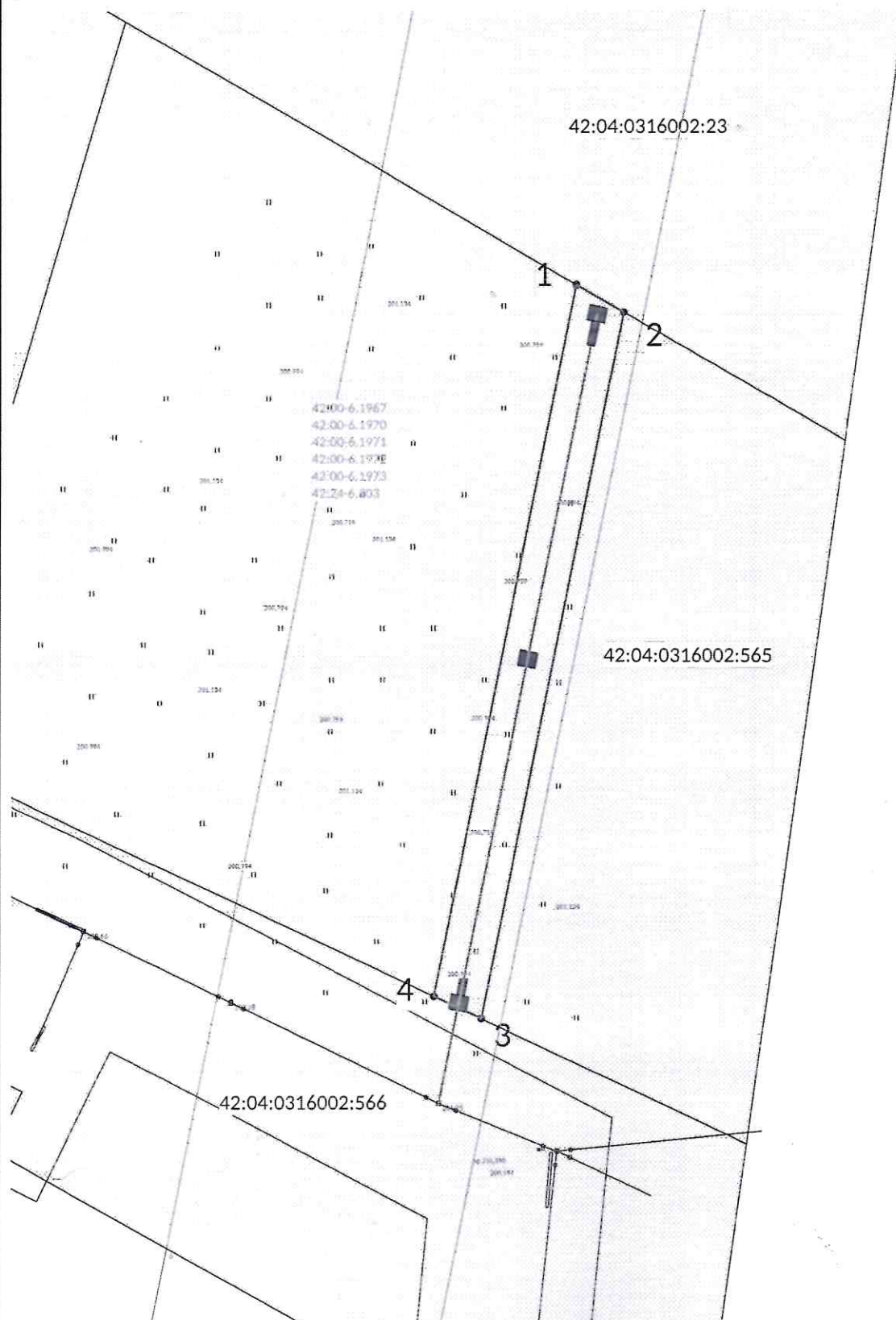
Назначение:

Технологическое присоединение электроустановок нежилой застройки, расположенной (которая будет располагаться) по адресу:
Российская Федерация, Кемеровская область - Кузбасс, Кемеровский муниципальный округ,
на земельном участке с кадастровым номером 42:04:0316002:23

Публичный сервитут устанавливается применительно:

- к части земельного участка с кадастровым номером 42:04:0316002.565 площадью 506 кв. м.

Обозначение характерных точек границ	Метод определения координат	Средняя квадратическая погрешность положений харак- терных точек границ (Мп), м	Координаты	
			X, м.	Y, м.
1	2	3	4	5
1	Звездный метод	0,10	615247,87	1334470,66
2	Звездный метод	0,10	615213,66	1334476,51
3	Звездный метод	0,10	615132,26	1334409,74
4	Звездный метод	0,10	615124,80	1334454,11



Условные обозначения:

- [illegible]